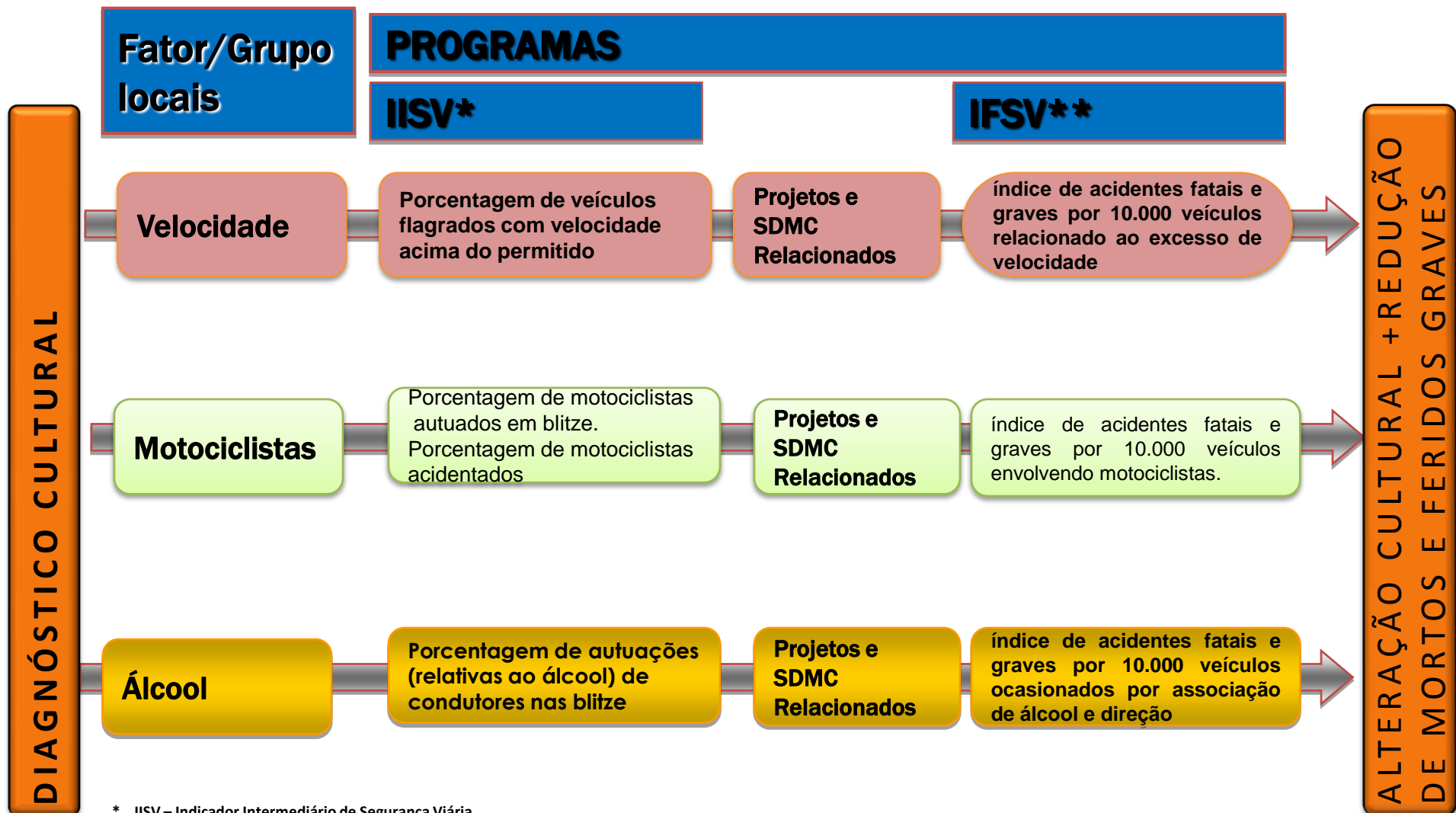




# PROGRAMAS E INDICADORES DE SEGURANÇA VIÁRIA



\* IISV – Indicador Intermediário de Segurança Viária

\*\* IFSV – Indicador Final de Segurança Viária

\*\*\* Uso incorreto de capacete, excesso de velocidade, direção perigosa



# PROGRAMAS: VELOCIDADE, ÁLCOOL, MOTOCICLISTAS E PROJETOS RELACIONADOS



- Projeto Clube Do Setinha
- Projeto Gerenciamento De Velocidade
- Projeto Motociclista
- Projeto Motorista
- Projeto Fiscalização Eletrônica
- Projeto Sinalização: Horizontal, Vertical e Semafórica
- Projeto Melhor Idade Na Faixa
- Projeto “Sinal Verde”
- Projeto: A Segurança no Trânsito na Formação Profissional de Motoristas
- Projeto Calouros Por Um Trânsito Seguro
- Projeto “Portas Abertas”
- Projeto AME - TRÂNSITO
- Projeto “Lei Seca”
- Projeto OAB Vai À Escola
- Projeto Fiscalização Preventiva
- Campanha “Pedestre, Eu Cuido!”
- Sistema Dinâmico De Melhoria Contínua: Escola Segura
- Fiscalização Fator Local de Risco/Grupo de Vítimas Local



# EXEMPLOS DE AÇÕES REALIZADAS 2011

## Campo Grande/MS



# PROGRAMA VELOCIDADE



GLOBAL  
ROAD SAFETY  
PARTNERSHIP



META  
29.000

REALIZADO  
37.600





# PROGRAMA ALCOOL e DIREÇÃO



GLOBAL  
ROAD SAFETY  
PARTNERSHIP



META  
35.000

REALIZADO  
38.520





# PROGRAMA MOTOCICLISTA



GLOBAL  
ROAD SAFETY  
PARTNERSHIP



META  
8.000

REALIZADO  
12.850



# FISCALIZAÇÃO

## GRUPO DE PROJETOS





# Projeto MOTOCICLISTA



META 48  
OPERAÇÕES

REALIZADO 42  
OPERAÇÕES

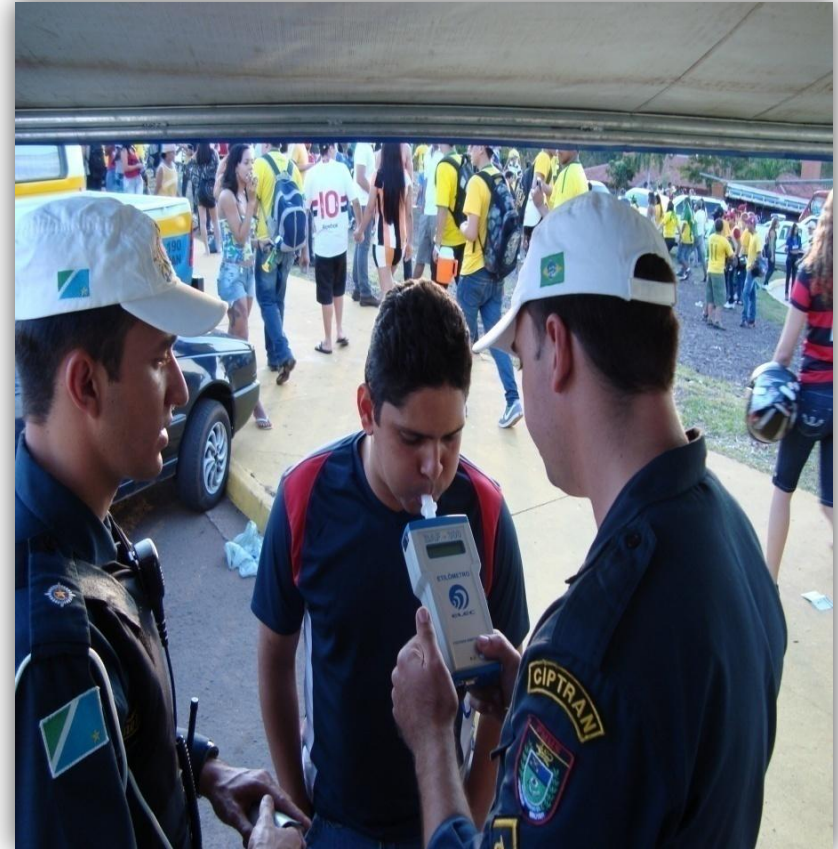




# FISCALIZAÇÃO “Lei Seca” 2011



GLOBAL  
ROAD SAFETY  
PARTNERSHIP



**550 pessoas autuadas  
212 pessoas conduzidas à delegacia**



# Projeto FISCALIZAÇÃO PREVENTIVA



META 40  
OPERAÇÕES

REALIZADO 41  
OPERAÇÕES





# Fiscalização Eletrônica



META 20  
EQUIPAMENTOS

REALIZADO 22  
EQUIPAMENTOS





# ENGENHARIA

# GRUPO DE PROJETOS



# Sinalização Vertical



Serviço	Metas	2011
Implantação de placas	1.000 unidades	1.055 unidades
Manutenção de placas	1.100 unidades	1.081 unidades

**META 2.100  
PLACAS**

**REALIZADO  
2.136 PLACAS**



# Sinalização Horizontal



META  
100.000 m<sup>2</sup>

REALIZADO  
107.000 m<sup>2</sup>





# Sinalização Semafórica



META 26  
equipamentos

REALIZADO 75  
equipamentos



# Sinalização de Segurança



META 48  
equipamentos

REALIZADO 111  
equipamentos





# TRATAMENTO DE LOCAIS CRÍTICOS



## Rua Ricardo Brandão



## Rua Chaad Scaff



**META 30  
LOCAIS**

**REALIZADO 33  
LOCAIS**





# Planejamento de malha cicloviária



META 2012  
100 km

REALIZADO 2011  
64,69 km



# PROJETOS ESPECIAIS



# PROJETO MOTORISTA Agetran



GLOBAL  
ROAD SAFETY  
PARTNERSHIP



META  
9.000

REALIZADO  
10.300





# PEDESTRE, EU CUIDO! Detran



GLOBAL  
ROAD SAFETY  
PARTNERSHIP

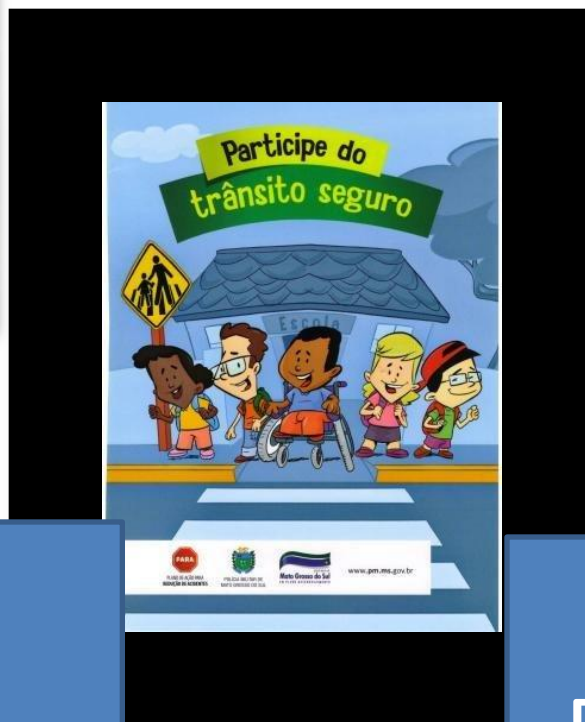


META 300.000

REALIZADO 180.300



# AME – TRÂNSITO Ciptran



META  
5 ESCOLAS

REALIZADO  
EM PROCESSO





# MELHOR IDADE NA FAIXA - Agetran



GLOBAL  
ROAD SAFETY  
PARTNERSHIP



META  
3.000

REALIZADO  
1.110





# PROJETO "SINAL VERDE"-BOMBEIRO



GLOBAL  
ROAD SAFETY  
PARTNERSHIP



**META: 4.000**

**REALIZADO: 4.169**





# PROJETO A Segurança no Trânsito na Formação Profissional de Motoristas-SestSenat



GLOBAL  
ROAD SAFETY  
PARTNERSHIP



**META**  
**2.000**

**REALIZADO**  
**2.150**



# PROJETO CLUBE DO SETINHA-Agetran



GLOBAL  
ROAD SAFETY  
PARTNERSHIP



**META**

**2.500 crianças**

**REALIZADO**

**2.882 crianças**



## CALOUROS POR UM TRÂNSITO SEGURO



META  
10.000

REALIZADO  
12.000



# PROJETO OAB/MS – Vai à Escola



**META**  
40.000

**REALIZADO**  
40.899



ESCOLA SEGURA



# SISTEMA DINÂMICO DE MELHORIA CONTÍNUA





# ESCOLA SEGURA

Semed, SED, Agetran



META 20  
ESCOLAS

REALIZADO 29  
ESCOLAS







# Teatro na ESCOLA







# RESULTADOS POSITIVOS



**VIDA**  
NO TRÂNSITO



# BENEFÍCIOS

## PROJETO VIDA NO TRÂNSITO

### Estratégia de Proatividade e Parceria



- **Dados Confiáveis;**
- **Trabalho Intersetorial, Integração dos órgãos: GGIT – Gabinete de Gestão Integrada de trânsito;**
- **Visita e relatório dos locais de acidentes fatais;**
- **Grupo de análise de acidentes graves e fatais;**
- **Capacitações 2012: Encontro Nacional, II Work Shop, Padronização BOs, Perícia de Trânsito, Seminário Crimes de Trânsito, Seminário Concessionárias Veículos;**
- **Apoio da mídia televisionada, rádio, jornais impressos e “on line”;**
- **População informada sobre Fatores Local de Risco e Grupo de Vítima Local;**
- **Processo iniciado de mudança de cultura: Placar da Vida, Estrelas, acidentes fatais, jovem condutor, etc.**



[ggit@detran.ms.gov.br](mailto:ggit@detran.ms.gov.br)

**Participantes:**

**AGETLAN – CIPTRAN – SEJUSP – CETLAN – DETLAN – PRE – PRF – AGESUL – SES – SESAU – AGEPAN – ASSETUR – CBM – OAB – SAMU – SED – SEMED – PLANURB – SEST/SENAT – CCST – JUIZADO ESPECIAL DE TRÂNSITO – MPE – HOSPITAL SANTA CASA – DNIT – SINEPE – CCST-ROTARY CLUBE -**

## **Decreto Municipal**

n. 11.370, de 17/11/2010.

## **Regimento Interno**

n.11.371, de 22/11/2010.



REUNIÕES

MENSAIS



# Visitas técnicas nos locais de acidentes fatais

**DATA: 10/09/2010 (6ª feira)**

**HORÁRIO: 11h**



Tráfego intenso de veículos, inclusive de caminhões, boa sinalização horizontal e vertical. Os pedestres têm dificuldade de fazerem a travessia, pois o único lugar "seguro" são os semáforos.

### **Sugestão:**

Fazer a sinalização horizontal na Rua Passos.

Fazer um estudo técnico para a melhoria da travessia de pedestres.

### **Possível causa:**

Ultrapassagem pela direita do motociclista, falta de visibilidade do motorista.

**Local** Av. Mascarenhas de Moraes c/ R. Passos.

**Veículos envolvidos**

Moto X Caminhão. Motociclista, vítima fatal 29 anos, habilitado AB/9 anos.

**Natureza do acidente**

Colisão lateral.



# Placar da Vida



- O Placar da Vida foi inaugurado no dia 11 de maio de 2011, como uma ação da Década de Ação de Segurança no Trânsito.
- O número desse placar representa os dias de vidas preservadas no trânsito de Campo Grande - MS, e toda vez que alguém vier a óbito no local do acidente ou em decorrência de um acidente de trânsito num período de até 30 dias de interseção o PLACAR é zerado.







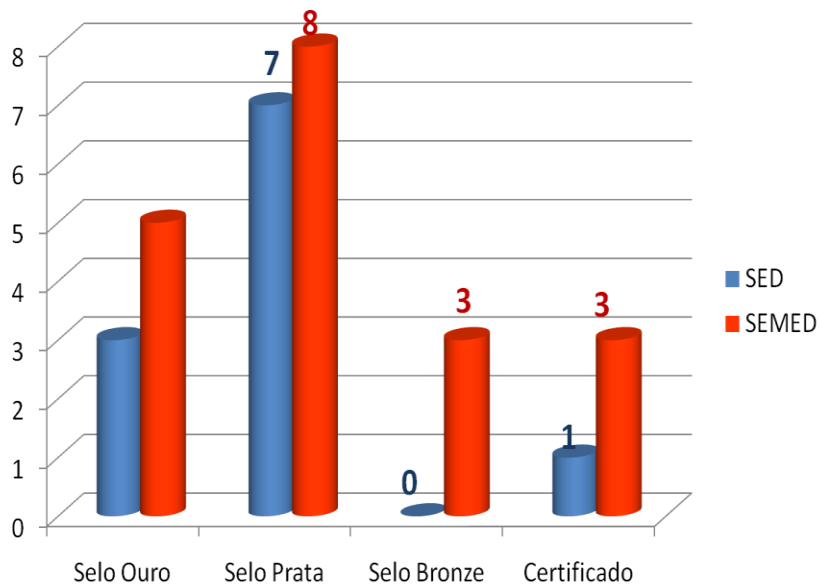
Estamos com **019** dias de vidas preservadas no trânsito.  
Recorde **019** dias.



[www.placardavida.blogspot.com](http://www.placardavida.blogspot.com)



## PREMIAÇÃO ESCOLA SEGURA – SELO MUNICIPAL DE QUALIDADE







**SEJUSP**

SECRETARIA DE ESTADO DE JUSTIÇA E SEGURANÇA PÚBLICA

"Segurança pública,  
dever do Estado,  
direito e responsabilidade de todos."

(art. 144 da CF)

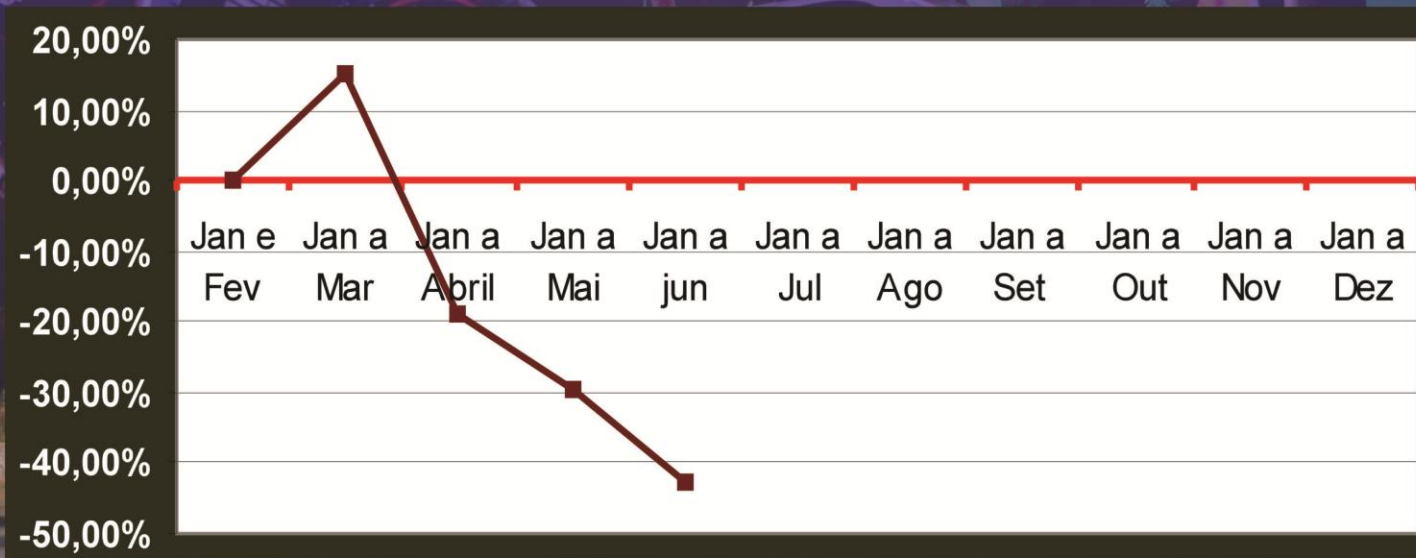
# SUPERINTENDÊNCIA DE INTELIGÊNCIA

## HOMICÍDIO CULPOSO NO TRÂNSITO

1º Semestre

### CAMPO GRANDE

2011	68	
2012	39	-42,6





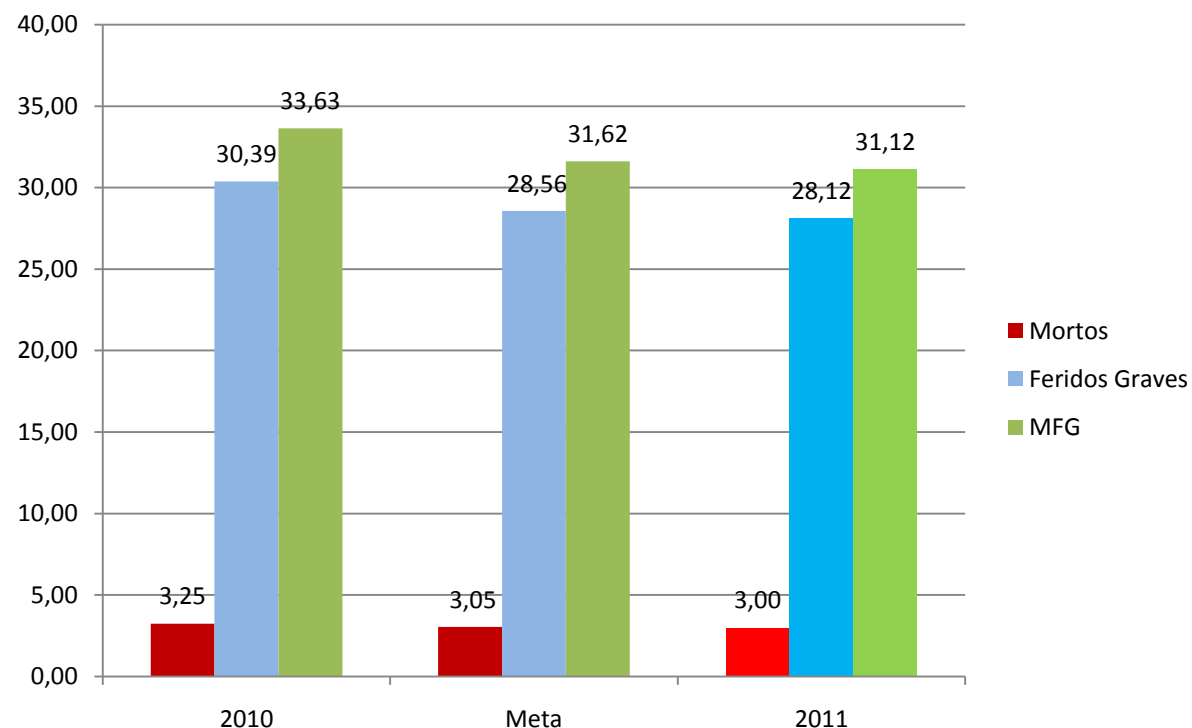


# Resultados Finais

## Jan-Dez 2010 e Jan-Dez 2011

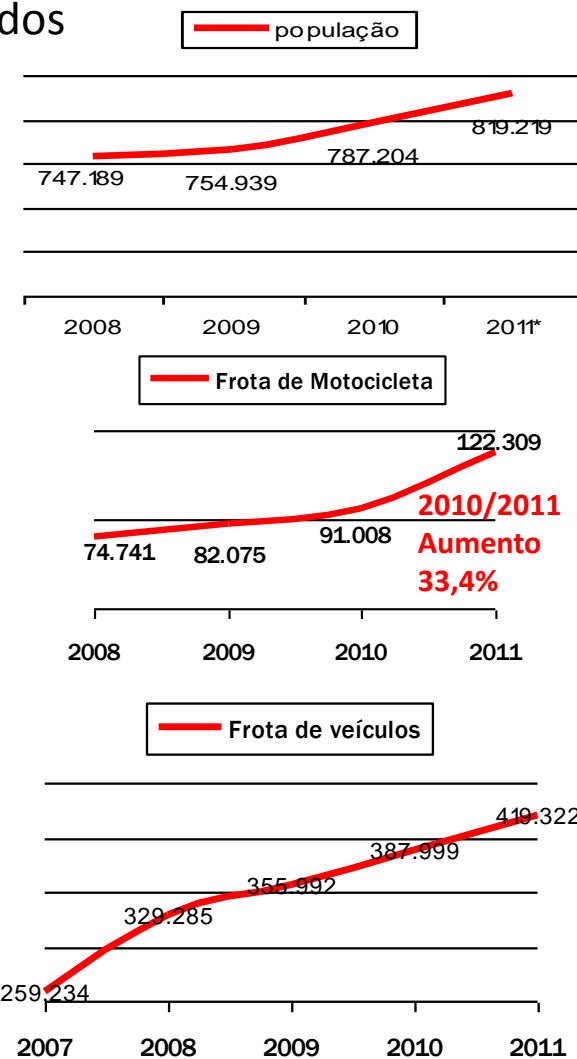


A Estratégia de Proatividade de Parceria comprova, por meio dos resultados apresentados, sua importância e relevância.



Dados por 10.000vm

Fonte: SIM, SIH/SUS, CIPTRAN/PM, DETRAN/MS, SIGO





**CAMPO GRANDE - MS**



GLOBAL  
ROAD SAFETY  
PARTNERSHIP

MORTOS e FERIDOS GRAVES (MFG)	2010	2011
Todos MFG	<b>1.262</b>	<b>1.179</b>
MFG		
<b>Motociclistas</b>	<b>966</b>	<b>951</b>
MFG		
<b>Pedestres</b>	<b>137</b>	<b>76</b>
MFG		
<b>Ciclistas</b>	<b>75</b>	<b>54</b>



# Muito Obrigados!

Coordenadoras **VNT**

Ivanise Rotta - Agetran

Sueli Nogueira - Sesau

## **GGIT:**

Alírio Vilassanti - Ciptran,

Antonio Pedro - Sesau,

Beth Felix - Detran/MS,

Carlos Guarini - DFT Agetran,

Susana Martins - SES.